



ALxxFMP400

Беспроводное Ethernet решение

Основные особенности:

- ✓ Частотные диапазоны 4, 5, 6, 7, 8, 10, 11, 13, 17, 18 и 24 ГГц
- ✓ Ширина полосы пропускания канала: от 3,5 до 112 МГц
- ✓ Тип модуляции: от QPSK до 1024 QAM
- ✓ Пропускная способность: до 900 Мбит/с, полнодуплексная (до 1,8 Гбит/с полный дуплекс для конфигурации 2+0)
- ✓ Интерфейсы Gigabit Ethernet: 2 × электрических + 1 оптический
- ✓ Малая задержка: < 0,09 мс для 900 Мбит/с
- ✓ Адаптивное кодирование и модуляция (ACM)
- ✓ Автоматическое управление мощностью передачи (ATPC)
- ✓ Встроенный анализатор спектра
- ✓ Возможна конфигурация системы 1+0, 1+1, 2+0
- ✓ Полная защита от перенапряжения
- ✓ Конструктивное исполнение All Outdoor

Ethernet особенности:

- ✓ MTU до 10240 Байт
- ✓ Поддержка QoS (VLAN p-bit, DSCP, port priority)
- ✓ VLAN QinQ (802.1Q,802.1ad)
- ✓ Две независимых Ethernet-линии в радиоканале
- ✓ Выключение порта Ethernet при плохой радиолинии

Система управления

- ✓ Патентованная система управления
- ✓ Управление местной и удаленной станцией
- ✓ Независимый диагностический канал
- ✓ Протокол-SNMP
- ✓ Встроенные графики и статистика

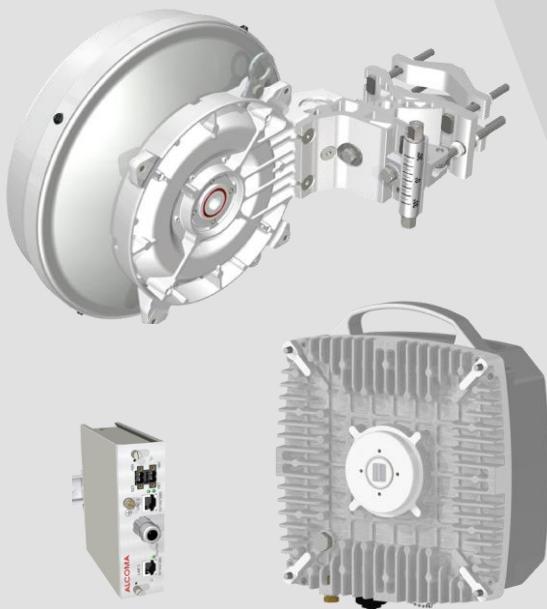
Стандартное применение

- ✓ LAN/MAN/WAN;
- ✓ B2B соединения;
- ✓ Мультимедийные приложения;
- ✓ Последняя миля.
- ✓ WiMAX/LTE/4G backhaul
- ✓ Мультимедийные приложения

ALxxF MP400 Беспроводное Ethernet решение

Общие характеристики	4 GHz	5 GHz	6 GHz	7 GHz	8 GHz	10 GHz	11 GHz	13 GHz	17 GHz	18 GHz	24 GHz
Рабочий диапазон частот	3.4-4.2	4.4-5.875	5.85-7.125	7.11-7.9	7.725-8.5	10.0-10.68	10.7-11.7	12.75-13.25	17.1-17.3	17.7-19.7	24.0-24.25
Разнос частот TX/RX (МГц)	100-320	150-312	150-340	154-245	119-311	91/168/350	490/500/530	266	110-190	1010/1560	134-240
Ширина канала (МГц)	3.5-112	3.5-112	3.5-112	3.5-112	3.5-112	3.5-56	3.5-112	3.5-112	3.5-80	3.5-112	3.5-112
Скорость при full duplex	5-900	5-900	5-900	5-900	5-900	5-500	5-900	5-900	5-660	5-900	5-900
Пропускная способность для MTU 64 В (Мбит/с)	5-966	5-966	5-966	5-966	5-966	5-576	5-966	5-966	5-764	5-966	5-966
Задержка (мс)	< 0.09 для 900 Mbps										
Модуляция	QPSK/8/16/32/64/128/256/512/1024 QAM										
Стабильность частоты	< 10 ppm										
Прямая коррекция ошибок	Прямая коррекция ошибок, код Рида-Соломона и сверточное перемежение с линейным изменением задержки										
Системные конфигурации	1+0, 1+1 SD/FD или 2+0										
Radio											
TX макс. мощность (дБ*м)	23	18	23	23	23	3/9	24	24	12*	23	5*
АТРС	Yes										
АСМ	Адаптивное кодирование и модуляция (АСМ) с возможностью асимметричной работы										
Интерфейсы											
	1-2x 1000Base-T, 1x 1000Base-SX/LX/BX10										
Управление											
	Локальное и сетевое управление, Ethernet interface/RS-232, Advanced management system ASD/SNMP v1										
Ethernet											
	Flow Control, QoS (802.1p), VLAN (802.1Q), QinQ (802.1ad), MTU 10240 B										
Антенны											
0.35 м усиление (дБи)	-	-	-	-	-	29	29	30	32.5	33	35.5
0.65 м усиление (дБи)	-	-	29.5	30.5	31.5	34	34.5	35.5	38	38.5	41
0.9 м усиление (дБи)	-	-	33	34	35	37	38	39	41.5	42	44
1.2 м усиление (дБи)	-	-	35	36	37	39.5	40	41	43.5	44	46
Класс	RPE Class 2 or Class 3										
Поляризация	V/H	V/H	V/H	V/H	V/H	V/H	V/H	V/H	Dual	V/H	Dual
Наибольший диаметр антенн	Другие производители. Допустимо волноводное соединение										
Электропитание и соединительные кабели											
Диапазон (В)	48 DC (36 до 72), floating ground										
Потребляемая мощность (Вт)	35	35	35	37	37	22	35	35	25	35	27
ODU соединение	Кабель S-STP/S-FTP Cat. 7 до 100 м length/optical fiber										
Operating temperature											
ODU (°C)	-35 до +55										
Защищенный внутренний модуль (°C)	-25 до +55										
ODU / Terminal box dimensions and weight											
Ширина × Высота × Глубина (см)	от 25.5 × 30.1 × 13.3 до 25.5 × 30.9 × 17.5 / 14.7 × 16.3 × 4.4										
Вес (кг)	от 5.1 до 6.7 / 0.5										

* SRD 20 dBm EIRP



Ir

WWW.AL-WIRELESS.COM.UA