



# ALXXF MP300

Беспроводное Ethernet решение

## Главные особенности

- ✓ Частотные диапазоны 4, 5, 6, 7, 8, 10, 11, 13, 17, 18 и 24 ГГц
- ✓ Ширина полосы пропускания канала: от 3,5 до 112 МГц
- ✓ Тип модуляции: от QPSK до 1024 QAM
- ✓ Пропускная способность: до 460 Мбит/с, полнодуплексная
- ✓ Интерфейс Gigabit Ethernet: 1 × электрический
- ✓ Малое время ожидания: < 0,14 мс для 460 Мбит/с
- ✓ Адаптивное кодирование и модуляция (ACM)
- ✓ Автоматическое управление мощностью передачи (ATPC)
- ✓ Встроенный анализатор спектра
- ✓ Полная защита от перенапряжения
- ✓ Конструктивное исполнение All Outdoor

## Особенности Ethernet

Полностью пропускающий мост L2

## Система управления

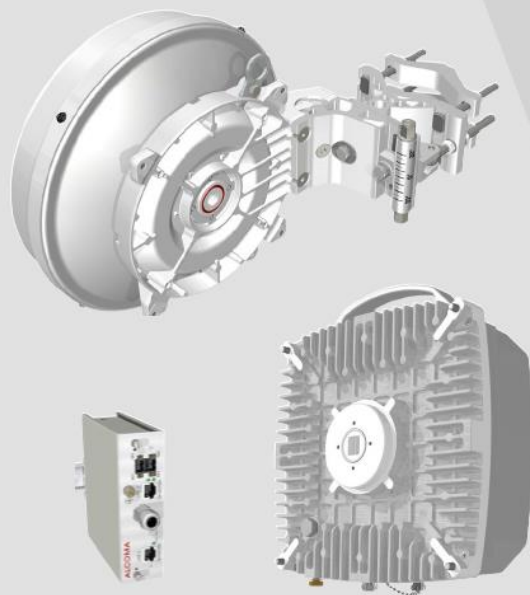
- ✓ Собственная система управления
- ✓ Управление местной и удаленной станцией
- ✓ Независимый диагностический канал
- ✓ Протокол-SNMP
- ✓ Встроенные графики и статистика

## Стандартное применение

- ✓ LAN/MAN/WAN;
- ✓ B2B соединения;
- ✓ Мультимедийные приложения;
- ✓ Последняя миля.

# ALxxF MP300 Беспроводное Ethernet-решение

Общие характеристики	4 ГГц	5 ГГц	6 ГГц	7 ГГц	8 ГГц	10 ГГц	11 ГГц	13 ГГц	17 ГГц	18 ГГц	24 ГГц
Рабочий диапазон частот (ГГц)	3,4-4,2	4,4-5,875	5,85-7,125	7,11-7,9	7,725-8,5	10,0-10,68	10,7-11,7	12,75-13,25	17,1 -17,3	17,7-18,7	24,0-24,25
Разнос частот TX/RX (МГц)	100-320	150-312	150-340	154-245	119-311	91/168/350	490/500/530	266	110-190	1010/1560	134-240
Ширина канала (МГц)	3,5-112	3,5-112	3,5-112	3,5-112	3,5-112	3,5-56	3,5-112	3,5-112	3,5-80	3,5-112	3,5-112
Скорость при полном дуплексе (Мбит/с)	5-460	5-460	5-460	5-460	5-460	5-460	5-460	5-460	5-459	5-460	5-460
Пропускная способность для MTU 64 В (Мбит/с)	5-530										
Задержка (мс)	< 0,14 для 460 Мбит/с										
Модуляция	QPSK/8/16/32/64/128/256/512/1024 QAM										
Стабильность частоты	< 10 ppm										
Прямая коррекция ошибок	Прямая коррекция ошибок, код Рида-Соломона и сверточное перемежение с линейным изменением задержки										
Системные конфигурации	1 + 0										
<b>Радио</b>											
TX макс. мощность (дБ*м)	23	18	23	23	23	3/9	24	24	12*	23	5*
ATPC	Да										
АСМ	Адаптивное кодирование и модуляция (АСМ) с возможностью асимметричной работы										
<b>Интерфейсы</b>											
	1 × 1000Base-T										
<b>Управление</b>											
	Внутриполосное управление, Ethernet интерфейс/RS-232, усовершенствованная система управления ASD/SNMP v1										
<b>Ethernet</b>											
	Полностью пропускающий мост L2 на одном порте, MTU 2048 В										
<b>Антенны</b>											
0,35 м усиление (дБи)	-	-	-	-	-	29	29	30	32,5	33	35,5
0,65 м усиление (дБи)	-	-	28,5	30,5	31,5	34	34,5	35,5	38	38,5	41
0,9 м усиление (дБи)	-	-	33	34	35	37	38	39	41,5	42	44
1,2 м усиление (дБи)	-	-	35	36	37	38,5	40	41	43,5	44	46
Класс	RPE класс 2 или класс 3										
Поляризация	В/Г	В/Г	В/Г	В/Г	В/Г	В/Г	В/Г	В/Г	Двойная	В/Г	Двойная
Наибольший диаметр антенн	Остальные производители, допустимо волноводное соединение										
<b>Электропитание и соединительные кабели</b>											
Диапазон (В)	48 постоянного тока (от 36 до 72), не прямое заземление										
Потребляемая мощность (Вт)	35	35	35	37	37	22	35	35	25	35	27
ODU соединение	S-STP/S-FTP кабель категории 7, длина до 100 м										
<b>Рабочая температура</b>											
ODU (°C)	от -35 до +55										
Защищенный внутренний модуль (°C)	от -25 до +55										
<b>ODU / Размеры и масса защищенного внутреннего модуля</b>											
Ширина × Высота × Глубина (см)	от 25,5 × 30,1 × 13,3 до 25,5 × 30,9 × 17,5 / 14,7 × 16,3 × 4,4										
Масса (кг)	от 5,1 до 6,7/0,5										



[WWW.AL-WIRELESS.COM.UA](http://WWW.AL-WIRELESS.COM.UA)